

# Quota 2018 des logements sociaux accessibles sur la CAPA

Nous vous présentons seuls les logements accessibles


Logements accessibles PMR ERILIA 2018	
Localisation	Type
Mandarina 1 - Rocade	1 T4
Les Hauts de Petra di Mare – Av Mal Juin	1 T2 - 1 T4
A Seta – Chemin de Candia	2 T2
Le domaine des Aulnes – Alzo di Leva	8 T3 – 2 T2
Résidence Albert 1er	1 T2 - 1 T3 - 1 T4
Terrasse du Parc – Sarrola Carcopino	4 T3
Domaine des Chaines – Alzo di Leva	2 T2 – 3 T3 – 3 T4
Résidence OPERA – Bd Louis CAMPI	2 T3
<b>TOTAL</b>	<b>31</b>

+ 10 EN 2018



Nous vous présentons seuls les logements accessibles nous n'avons pas le type.

Logements accessibles LOGIREM 2018		
Localisation	Total logements	Nombre
Le Cardo	110	6
Les Hauts de Bodiccione	131	2
Les Amandines	90	8
Les Terrasses d'Assunta	81	3
<b>TOTAL</b>	718	<b>19</b>

**Ces 19 logements ont des salles de bain accessibles pour personnes vieillissantes – Aucun logement accessible aux PMR** 

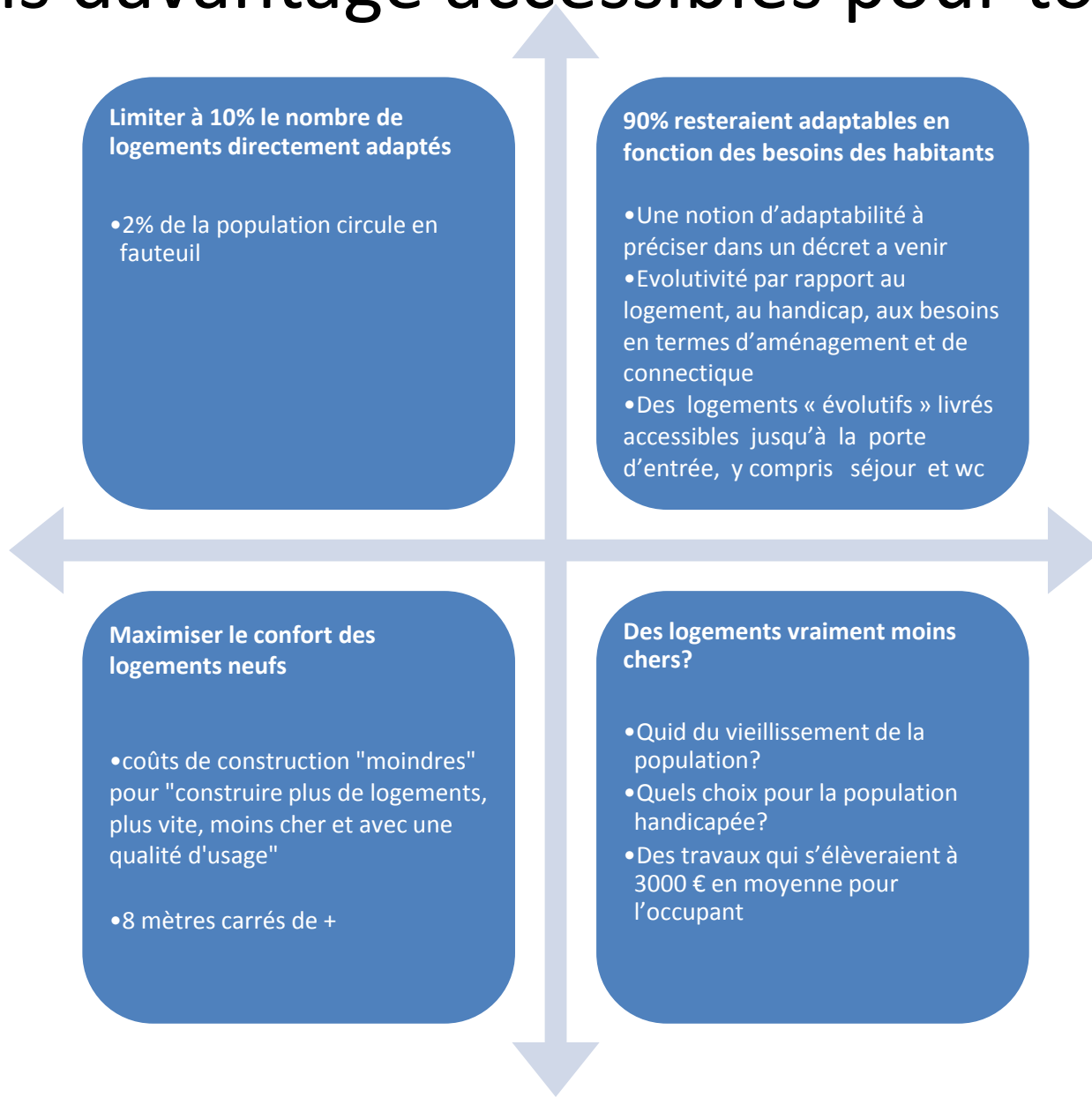
Nous vous présentons les logements adaptés au PMR

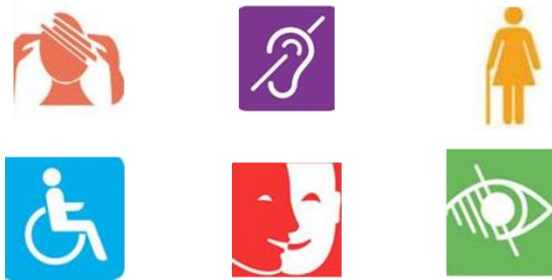
Logements accessibles OFFICE PUBLIC DE L'HABITAT 2018		
Localisation	Total logements	Logements accessibles PMR
Pietralba 2	80	1
Résidence des Aulnes (Alzo di Leva)	126	6
Saint Paul-	50	3
Ageco	52	1 + 1
Résidence Albert 1er	22	2
Terrasses du Parc (Baléone)	84	5 + 1
Les Pins (Mezzavia)		2
<b>TOTAL</b>	<b>984</b>	<b>20</b>

**En 2018 l'Office Public de l'Habitat propose 2 logements adaptés de plus.**



# Loi ELAN : moins de logements adaptés mais davantage accessibles pour tous?



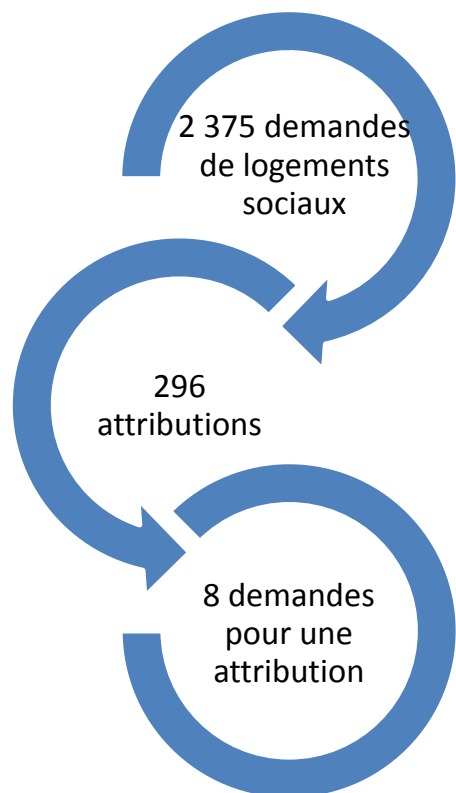


Vers une réforme des modalités  
d'attributions  
sur la CAPA

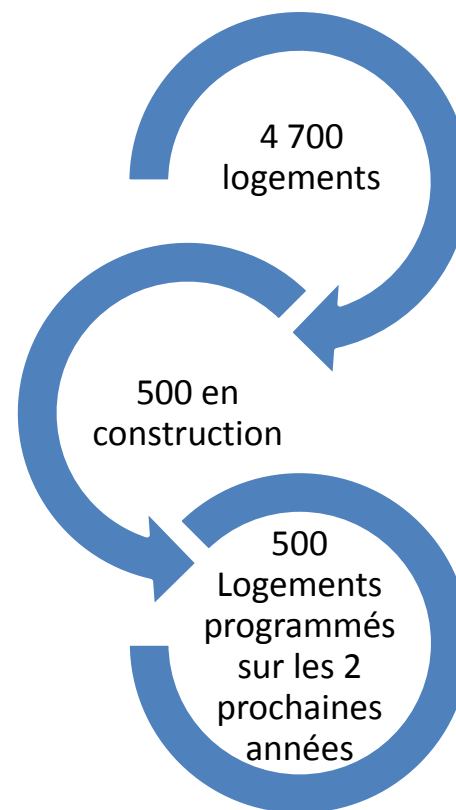
# OFFRE ET DEMANDE SOCIALES EN PAYS AJACCIEU...



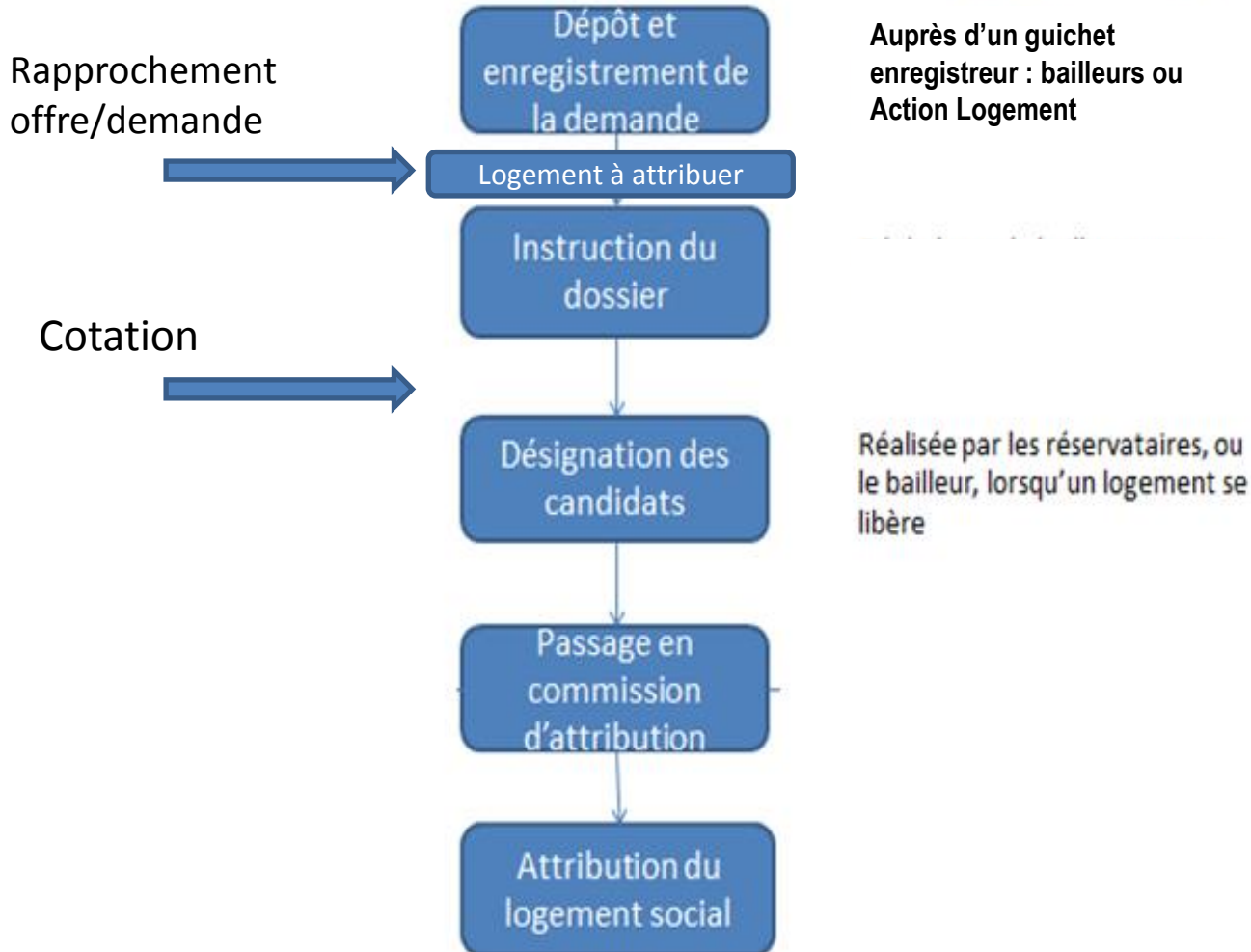
La demande sociale en  
2017 sur le pays ajaccien



L'offre sociale actuelle  
et projetée



## La cotation dans le processus de désignation et d'attribution des logements



Demain auprès du lieu commun d'information et d'accueil des demandeurs

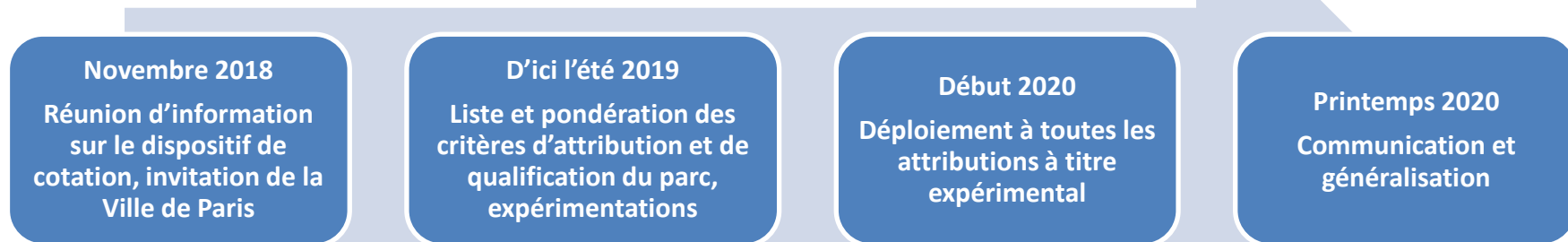


# Prochaine étape pour la CAPA

## L'élaboration du document cadre en d'attributions : plan d'actions



1. Finaliser le document de référence en matière d'orientation des attributions,
2. Déployer la cotation des attributions d'ici l'été 2020 en expérimentant avant de généraliser



3. Partager l'effort de relogement des ménages du 1<sup>er</sup> quartile et des DALO pour atteindre les objectifs : en 2017 cela aurait représenté : 15 DALO sur les 62 attributions prononcées par les collectivités locales, ou 19 sur les 75 d'Action Logement